

***Pour une approche  
écosystémique  
de la négligence  
[en milieu ouvert]***

***Colloque FN3S/AFIREM  
Lille, 30 mai 2024***

**Nadège SEVERAC  
Sociologue  
Conseil, Recherche,  
Formation,  
Analyse de la pratique**



## Au menu ce matin...

- 01.** Négligences... une illustration: la *still face experiment*.  
Définition.
- 02.** *Qui sont les familles concernées par la PE et le MO?*
- 03.** *Qu'en tirer en termes d'intervention et d'outillage?*
- 04.** *Quelles conditions de ménagement pour faire face à l'extra-ordinaire des familles?*

*Still Face Experiment...*

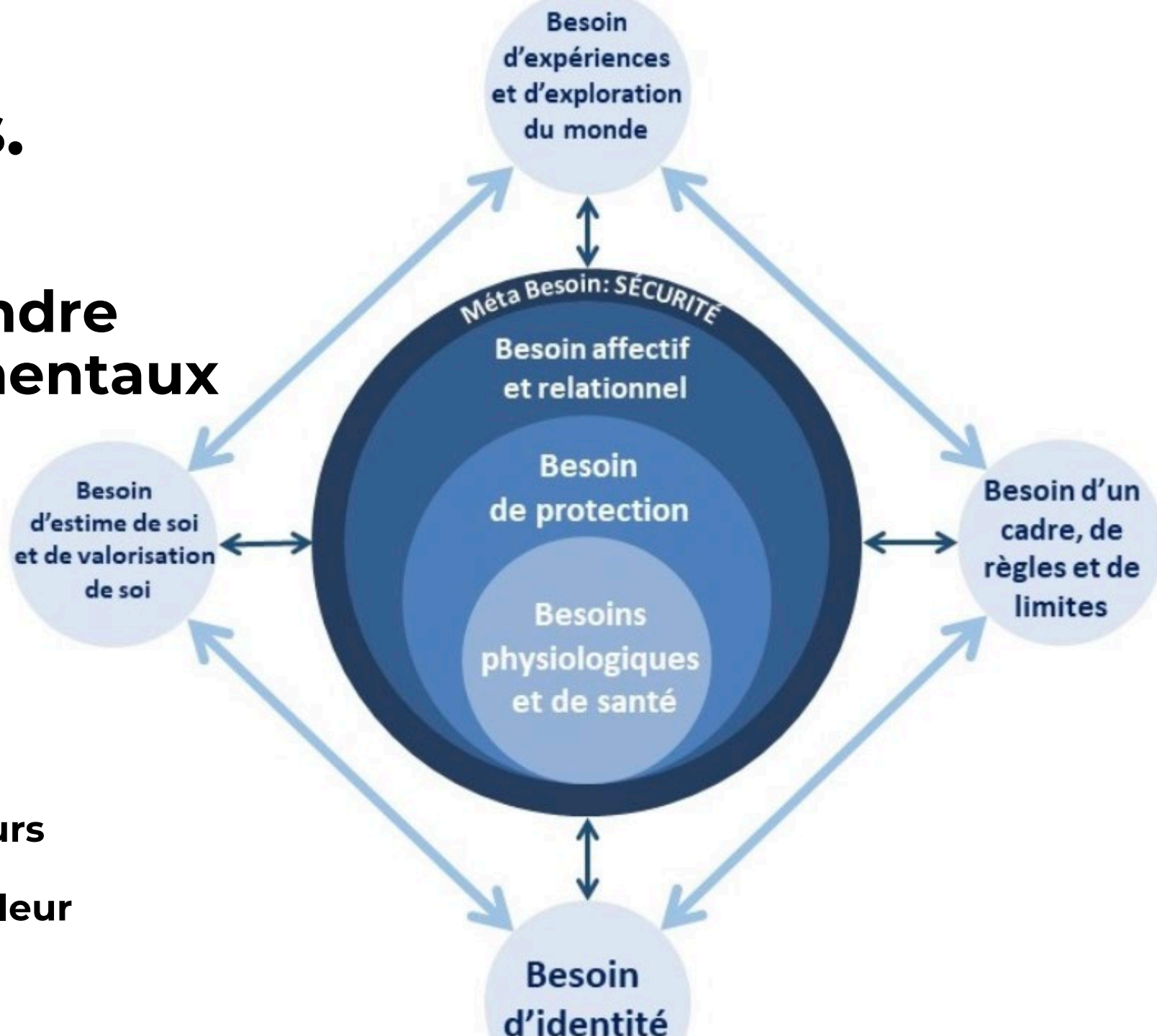


# Les Négligences. Définition

« Omission de répondre  
aux besoins fondamentaux  
de l'enfant »

*Donc ça dépend de la  
définition des besoins  
fondamentaux de l'enfant.*  
Variable dans le temps,  
Variable culturellement,  
Variables **socialement!**

**Les parents transmettent à leurs  
enfants les codes qui leur  
permettront d' être adaptés à leur  
monde vécu.**





# Les Négligences

## Mécanismes

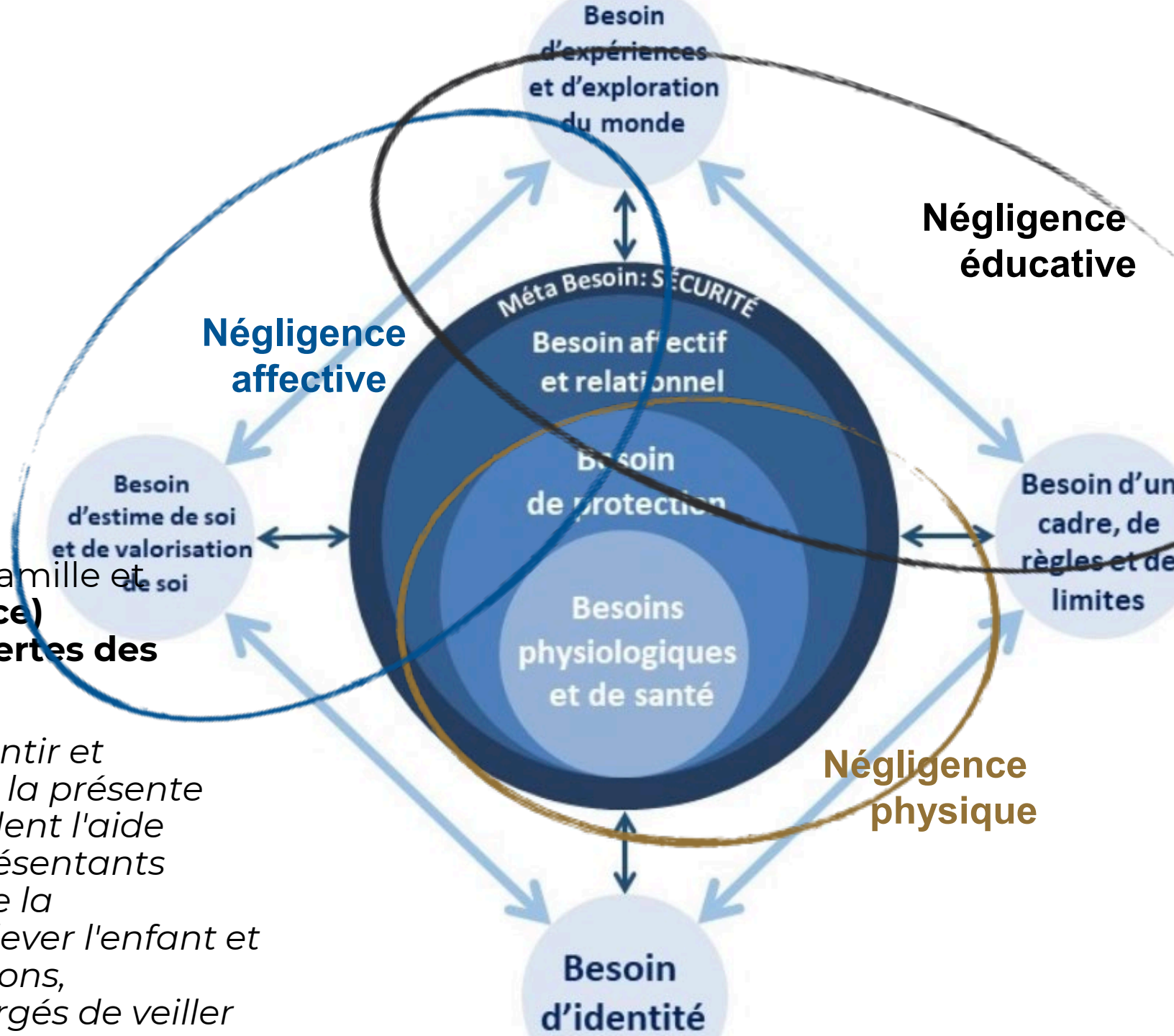
### 2 distorsions.

a) Perturbation de la relation parents/enfants:

- **Faible** taux d'interaction
- Interactions colorées **négativement**

b) Perturbation du rapport entre famille et collectivité: **isolement (et méfiance)**  
**Faible accès aux ressources et pertes des occasions de compensation**

Or, selon la CIDE, art. 18. « Pour garantir et promouvoir les droits énoncés dans la présente Convention, les Etats parties accordent l'aide appropriée aux parents et aux représentants légaux de l'enfant dans l'exercice de la responsabilité qui leur incombe d'élever l'enfant et assurent la mise en place d'institutions, d'établissements et de services chargés de veiller





## ***La place ambiguë du « Milieu ouvert »***

### **Démarche de consensus 2020**



**Le milieu ouvert,  
c'est à peu près 10%  
des dépenses de  
l'ASE**



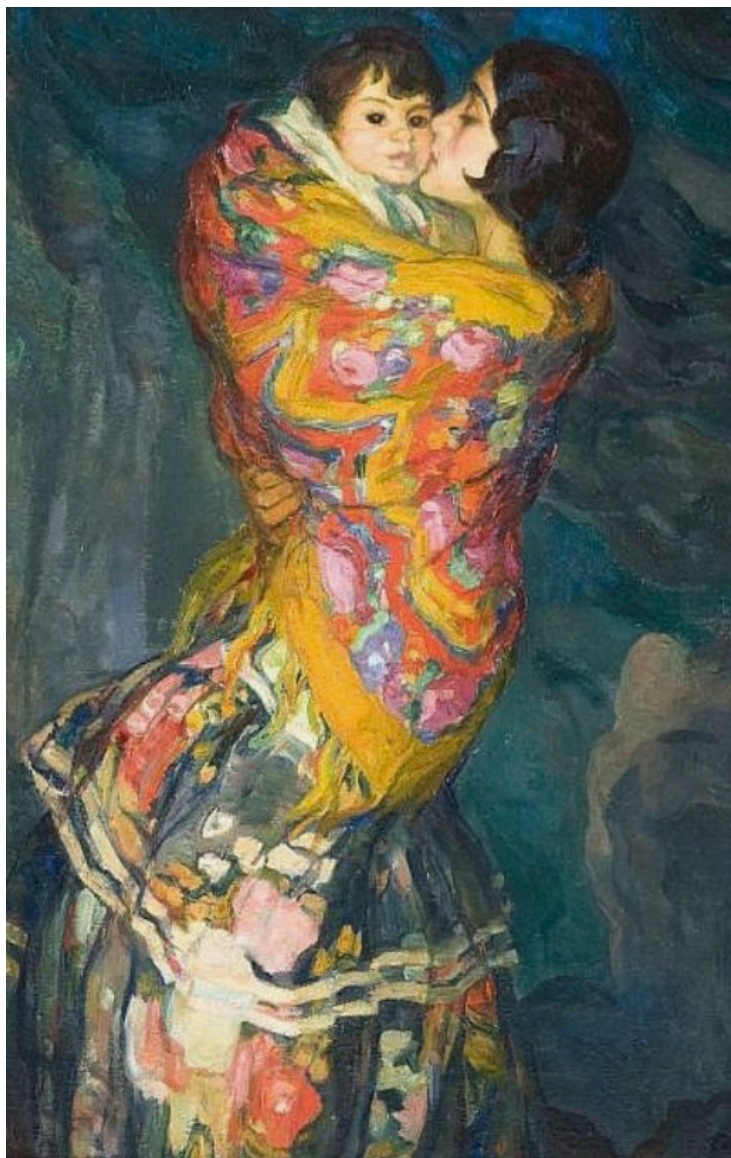
**Maintenir l'enfant  
dans son milieu  
« chaque fois que  
possible » est une  
priorité dans les  
textes nationaux et  
internationaux**



**Le « milieu ouvert »  
c'est  
autant d'enfants pris  
en charge  
que le placement**







## Mais QUI sont les publics de la protection de l'enfance...??? ??? ???

**Issus massivement (8 cas sur 10?)  
Des classes populaires précarisées.**

Bianco-Lamy 1980: « familles sous prolétaires »

Durning et Breugnot 2001

INSEE NPDC 2014

H. Oehmichen: *jusqu'où attendre son retour? le placement d'enfants  
ou la lente déposition des parents de classe populaire...* ARSS 2023

**MAIS. On ne le voit pas...**

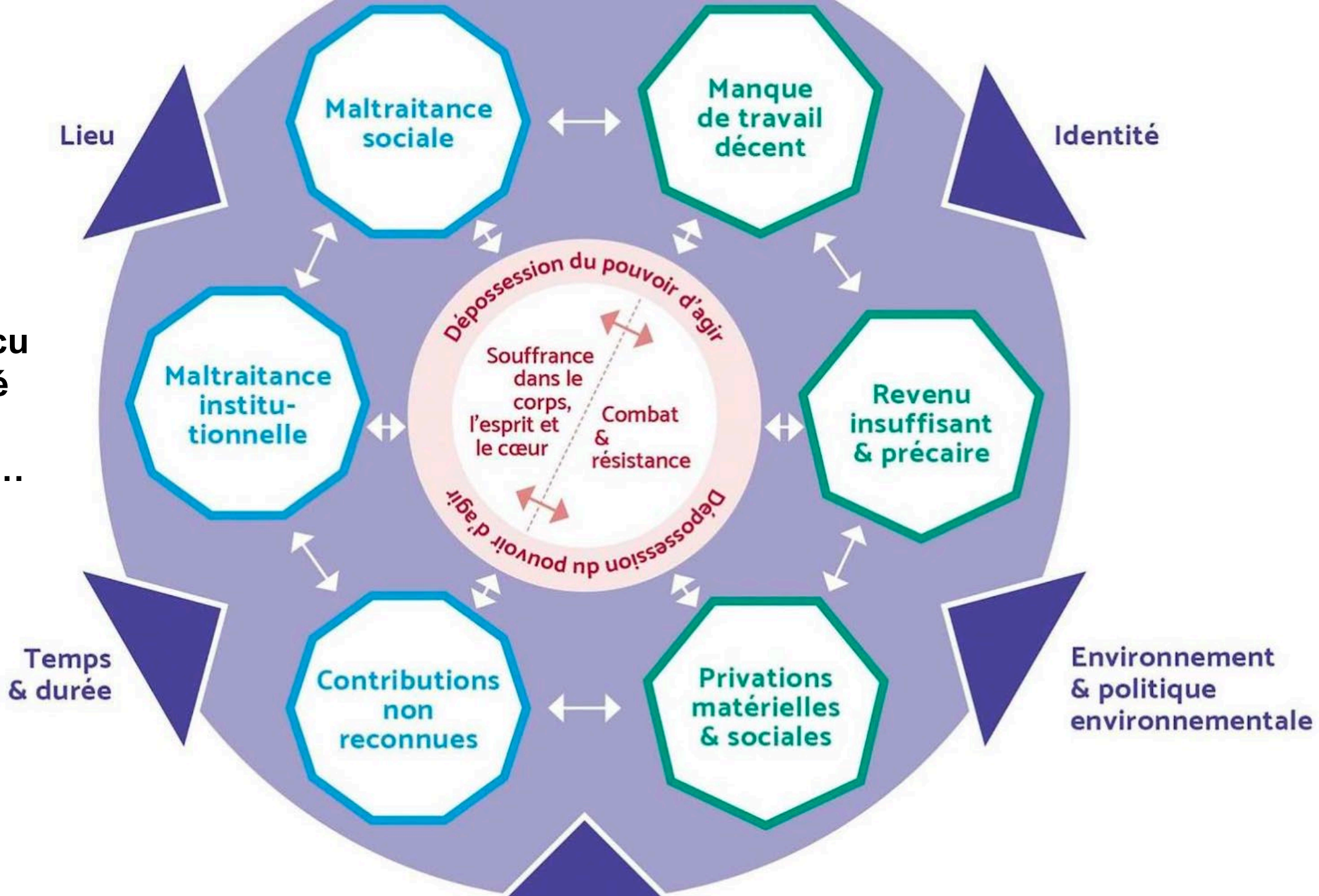
**Le dispositif a besoin de se penser *universaliste*...  
surtout depuis la loi de 1989 sur la maltraitance...**

**Pour des raison *institutionnelles*...**

**Division du travail => usagers *segmentés*, un professionnel par problème**

**La parentalité est référée à une image morale + ou - idéalisée  
et travaillée indépendamment  
des autres difficultés,  
Ce qui est complètement irréaliste!**

**Le monde vécu  
de la pauvreté  
selon ATD  
Quart Monde...**



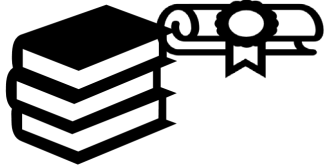




# 1. Des conditions de vie *adverses* et *attaquantes* des socles de sécurité

## Revenus insuffisants

1 SMIC ou 1 RSA  
pour *toute* la famille



## Qualifications

Max CAP!



## Famille

Mono-parentale,  
nombreuse



## Inégalités sociales de Santé

## Emploi

Hyper-précarité/exclusion



## Logement

Sur-occupation,  
insalubrité, précarité



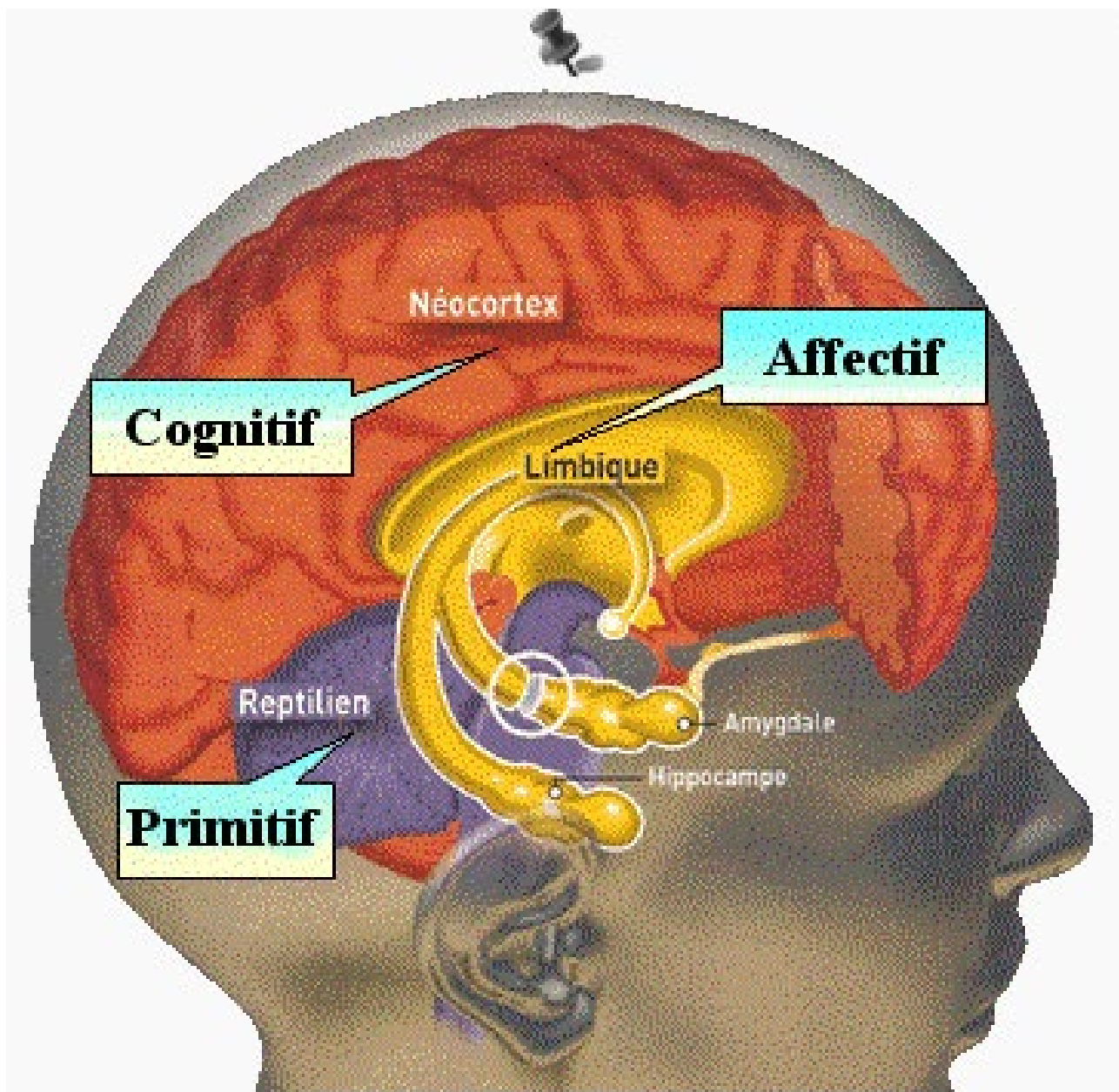
## Violence Conjugale

Corrélée avec chômage  
long, répété/inactivité



## 2. Des effets sur le cerveau et sur la santé (ISS) Avec un retentissement visible sur les populations

- Limites liées à l'exclusion:  
« territorialité du repli » +  
difficulté de transmission d'expérience!
- Envahissement émotionnel,  
disponibilité réduite et risque d'explosion!



Le cerveau tri-unique de Mc Lean

### 3. D'autres normes et modèles éducatifs



Autonomie encadrée

Jouer en apprenant, apprendre en jouant

Norme d'Internalité chez les parents

Contrôle de proximité / lâchage

Hédonisme juvénile

« Naturalisme éducatif »



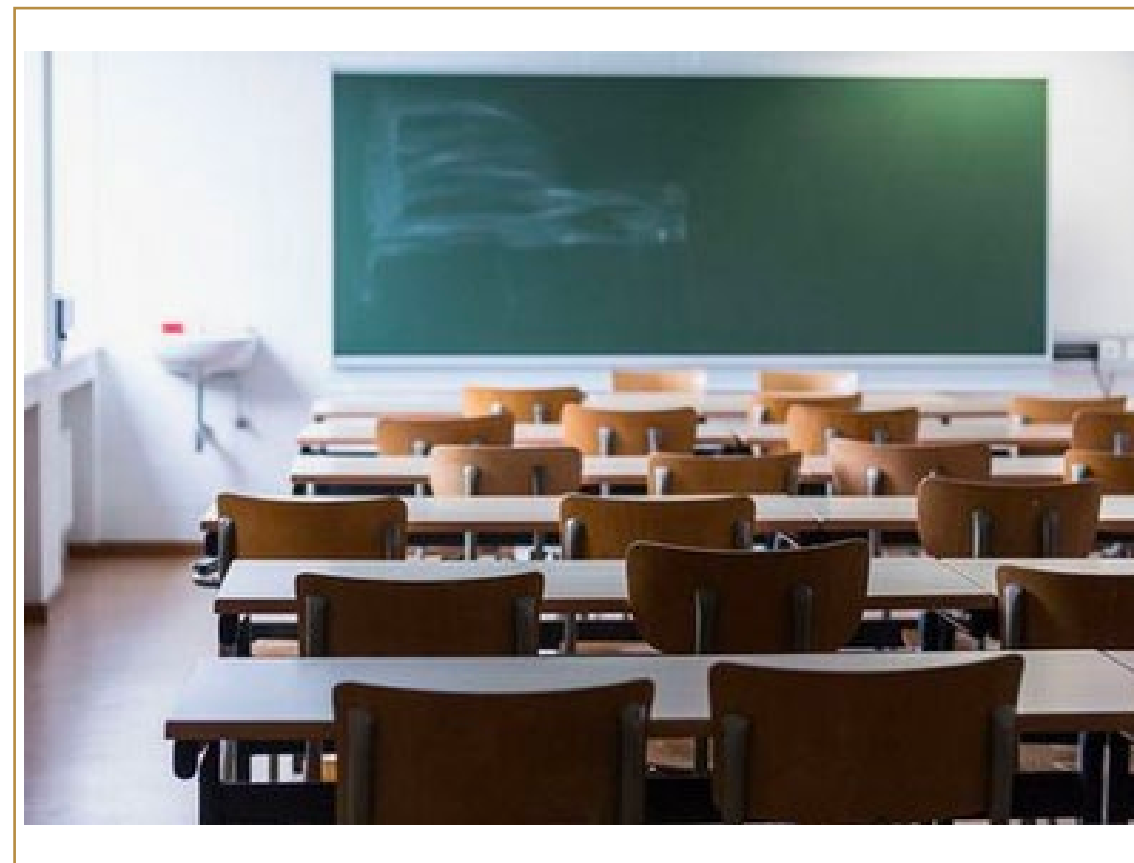


## Inégalités Familiales => Scolaires

30 millions de mots en moins : à quatre ans, un enfant issu d'une famille pauvre a entendu 30 millions de mots de moins qu'un enfant de famille aisée – parce que **ses parents lui ont beaucoup moins parlé à la maison.**

Il **maîtrise aussi deux fois moins de mots** en moyenne qu'un enfant de milieu favorisé, ce qui **ralentira son apprentissage ultérieur de la lecture. Avant même l'entrée en maternelle, une forte proportion des enfants est déjà touchée par des difficultés que l'école peine souvent à résorber au cours des dix années suivantes.**

*Investissons dans la petite enfance  
L'égalité des chances se joue avant la maternelle  
Rapport Terra Nova 2017*



*Est-ce qu'on rapporte les familles  
À notre enfant , notre ordinaire de vie,  
Nos modèles idéaux ?*

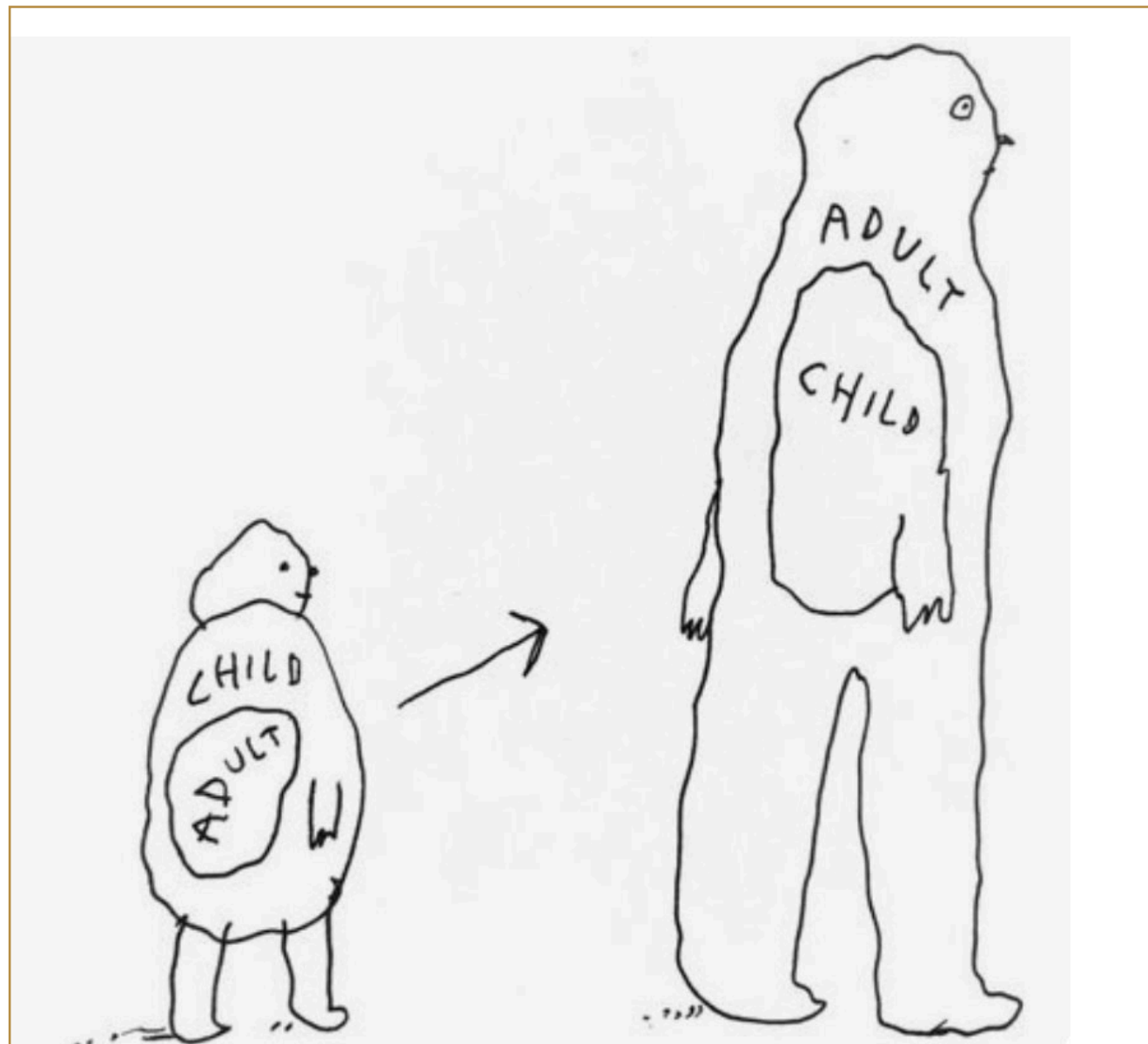
**Avoir une approche éco-  
systémique des négligences,  
c'est approcher les familles dans  
leur univers de vie**

**Et créer une marge de progression  
accessible**

**(Plutôt que des exigences  
ou des injonctions)**

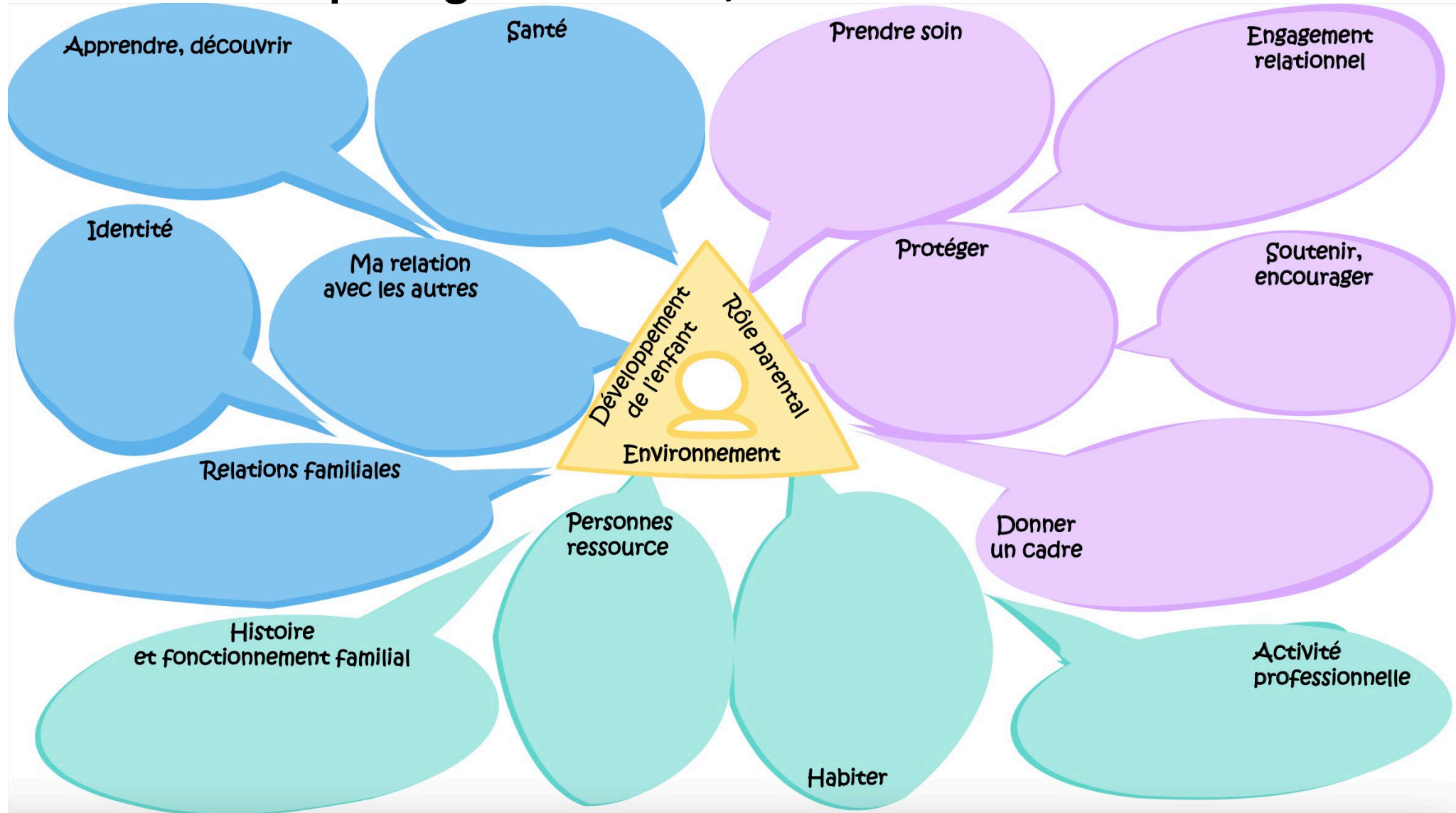
**L'intervention comme possibilité de faire exister ce qui  
a manqué... empathie, alliance**

**A vérifier: « comment c'est pour vous? »**



# 1. Avoir des outils pratiques d'analyse ET d'action

## 2. Les partager avec les familles







La parentalité, le mieux, c'est d'en parler!

Sur [papoto.fr](http://papoto.fr) 10 vidéos de 2 min. doublées en 10 langues pour échanger concrètement sur les besoins fondamentaux de l'enfant.

Les besoins fondamentaux de l'enfant,  
C'est les *petites choses du quotidien*.

Ce sont des comportements et des  
interactions *observables de  
l'extérieur*

Qui est où? (Proximité des corps, des regards)  
Qui prête attention à qui? (Parent accessible?)  
Qui fait quoi avec qui, quand? (Besoin compris? R  
temporalité ajustée?)  
Comment? (tonalité émotionnelle?)

Souligner le positif  
Et se montrer **HUMBLE**  
sur ce qu'on pense savoir...

**ET pour comprendre ce qui se passe en  
situation,  
Montrer des possibles permet d'y travailler  
beaucoup mieux qu'en en parlant seulement!**

**SORTIR du domicile**  
Pour se rassembler autour d'une *formation partagée*  
*Parents-pros-partenaires*  
Sur le développement de l'enfant  
(Et la parentalité ajustée)

**Pédagogie montrée du  
cerveau stressé...  
Et du développement  
Humain**

*« Il se prépare pour aller à l'école, mais quand c'est le moment de partir, il se met à suer, il a mal au ventre, il a des rougeurs, c'est plus fort que lui! Je sais pas quoi faire! »*

Mme G., une fille 17 ans, un gars, 13

**Pédagogie agie du  
développement de  
l'enfant, rempart face  
au PARADOXE du MO**

*« Est-ce que vous pourriez leur montrer ce que vous vous voudriez qu'ils fassent, plutôt que de leur dire seulement ce qu'ils ne doivent pas faire? »*  
*« Mais nous, à l'usine, on n'a pas le droit de parler! »*

M. Et Mme C., 2 garçons, 6 et 3 ans



***On avance en équipe!***

**= avoir une base de travail commune**



## On bouge (change) Quand ça fait sens dans *notre* carte du monde à nous!

- Interroger, écouter, découvrir, partager pour connaître les *cartes du monde* de la famille = base de travail sine qua non

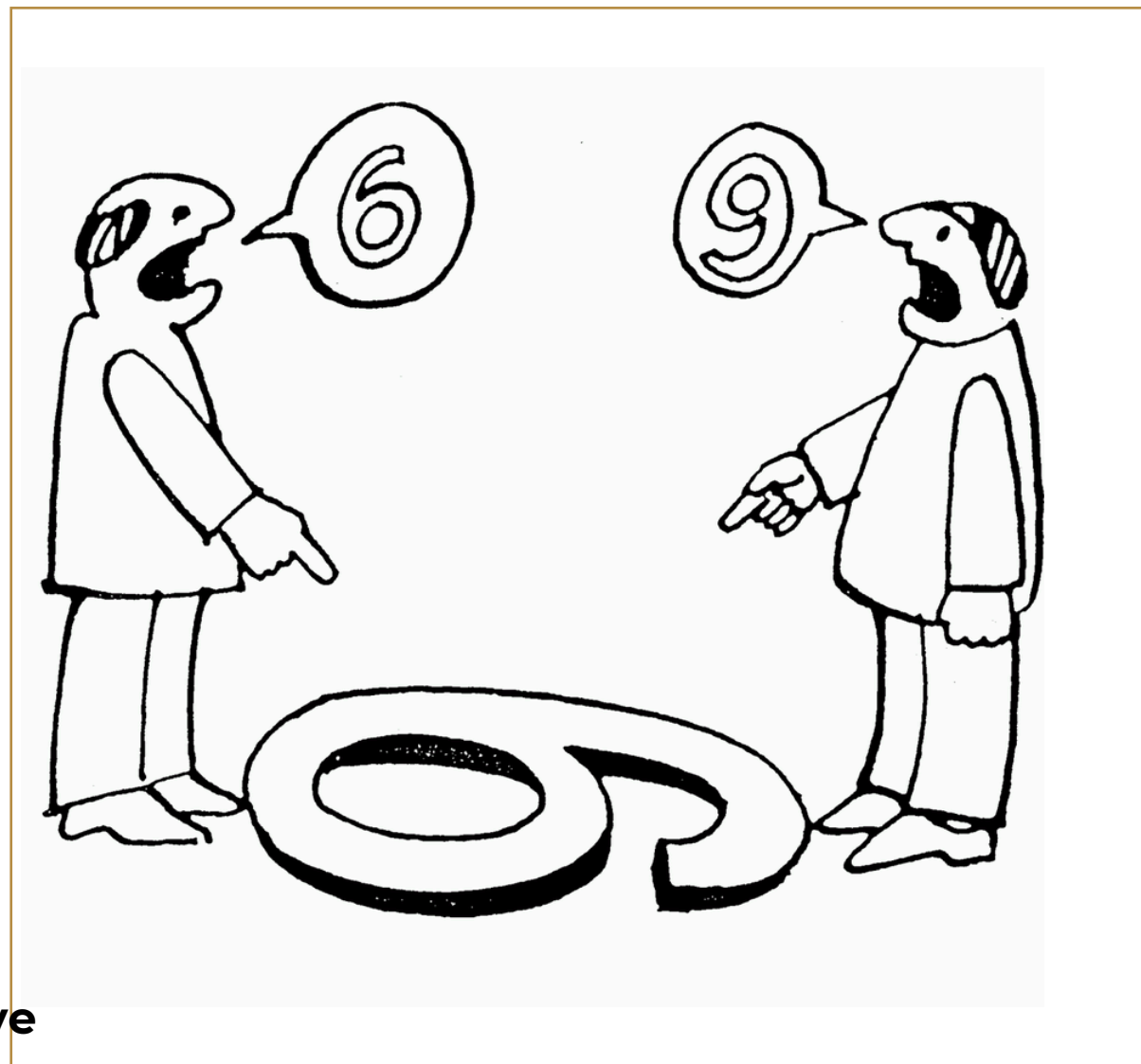
**Respect des intentions**  
et des arrangements de la famille  
**Vérifier** avec les différents membres de la famille **l'adéquation des stratégies.**

Sur la définition *d'objectifs*:  
Que cherche-t-on à *éviter*?  
Qu'est-qui se passera si ça se produit?  
Que recherche-t-on à *atteindre*?  
Comment ça se passerait si c'était fait?

Expérimenter **ENSEMBLE** les petits changements et en tirer les enseignements

Se faire confiance, se donner des gages de fiabilité, impliquant de devoir transformer ce qu'on avait prévu...

**délibération normative**







# Quelles conditions de travail *ménageantes*...?

Pour pouvoir supporter l'adversité continuelle  
subie par les familles...

- Pouvoir souffler, déposer, transitionner (≠ enchaîner)
- Reconnaissance du collectif informel de travail:  
espace partagés (binôme, « tiers actif »):  
communauté de sort.
- Confiance et contenance d'équipe maximisées par  
la méthodologie de travail des cadres:
  - problématiser
  - apports théoriques et catégorisation (formation  
insuff)
  - projets
- *Caring Management*

# A discuter...!

**Merci de  
m'avoir  
écoutée!**



Pour avoir et/ou donner de l'info sur la violence, en PARLER...

*es fois dans le couple (la famille), on ne se rend pas toujours compte, mais on dit ou on fait des choses qui peuvent avoir des conséquences, beaucoup plus qu'on ne le pense... »  
(vérité générale qui a pour avantage de se passer de validation...)*

# Le violentomètre

